

Motor	
Motor	Motor de corriente continua con excitación independiente
Sistema de combustible	Electrico
Potencia nominal	10,5 kW 96 Volt
Par nominal	55 Nm at 1.800 rpm
Par Máximo	215 Nm
Corriente de funcionamiento	124 A
Clase de aislamiento	F (CEI 15-26)
Grado de protección del medio ambiente	IP20
Velocidad máxima	55 km/h
Autonomía máxima (WLTP cicle)	hasta 74 km

Baterías	
Tipo	Plomo Gel
Voltaje de entrada del cargador	220 V
Capacidad nominal	17 kWh
Tipo de cargador de batería	Integrado
Potencia del cargador	2 kW
Tiempo para completar la carga	8 horas
Ciclos máximos de recarga (estimado)	800

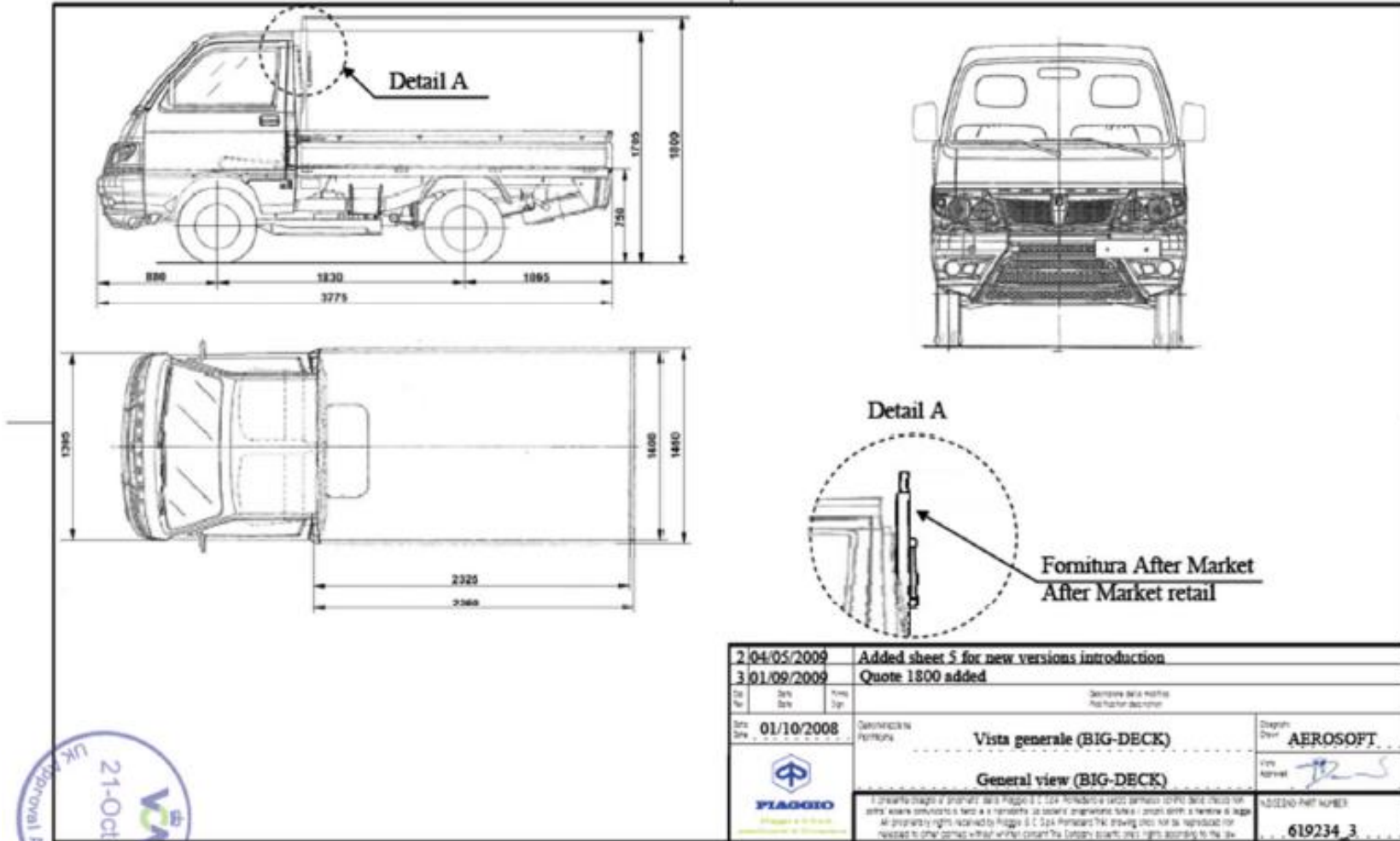
Transmisión	
Tipo	Puente directo al diferencial trasero
Número de relaciones	Adelante y atrás

Otras características	
Pendiente máxima superable	18%
Sistema de refrigeración	Aire

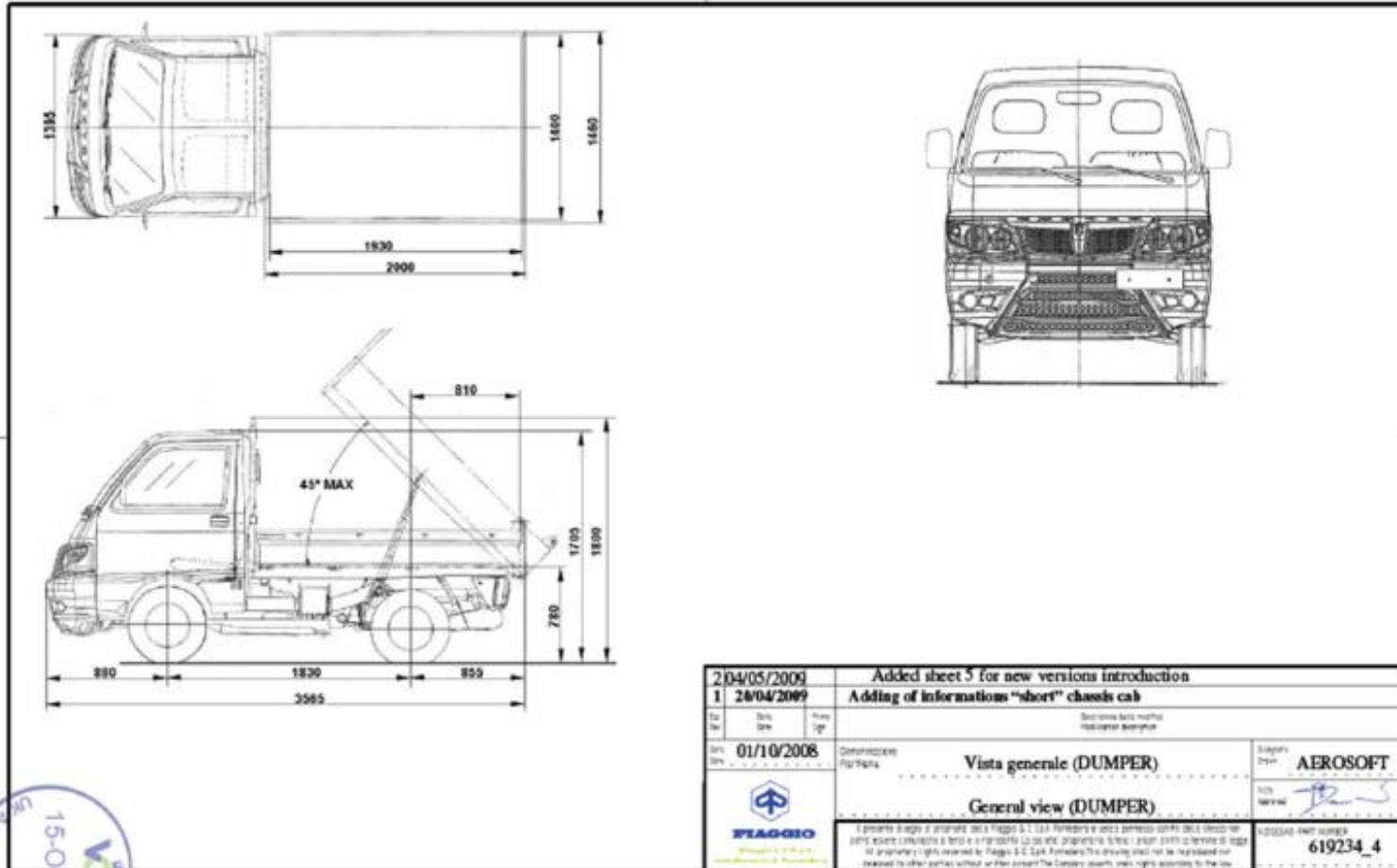
DIMENSIONES	Chasis-cabina	Plataforma larga	Basculante	Furgón	Furgón acristalado
Longitud (mm)	3.555	3.775	3.565	3.400	3.400
Ancho (mm)	1.395	1.460		1.395	
Alto (mm)	1.705	1.705		1.870	
Distancia entre ejes (mm)	1.830	1.830		1.810	
Voladizo delantero (mm)	880				
Voladizo trasero (mm)	845	1.065	855	710	
Via delantera (mm)	1.205			1.210	
Via trasera (mm)	1.220				
Plataforma de carga (mm)	-	1.400x2.325	1.400x1.930	1.210x1.910	1.210x920
Peso bruto del vehículo	1,8 ton				
Capacidad de carga	-	520	450	470	430

**depende de las limitaciones de la configuración del equipo especial montado*

Porter Eléctrico Plataforma larga

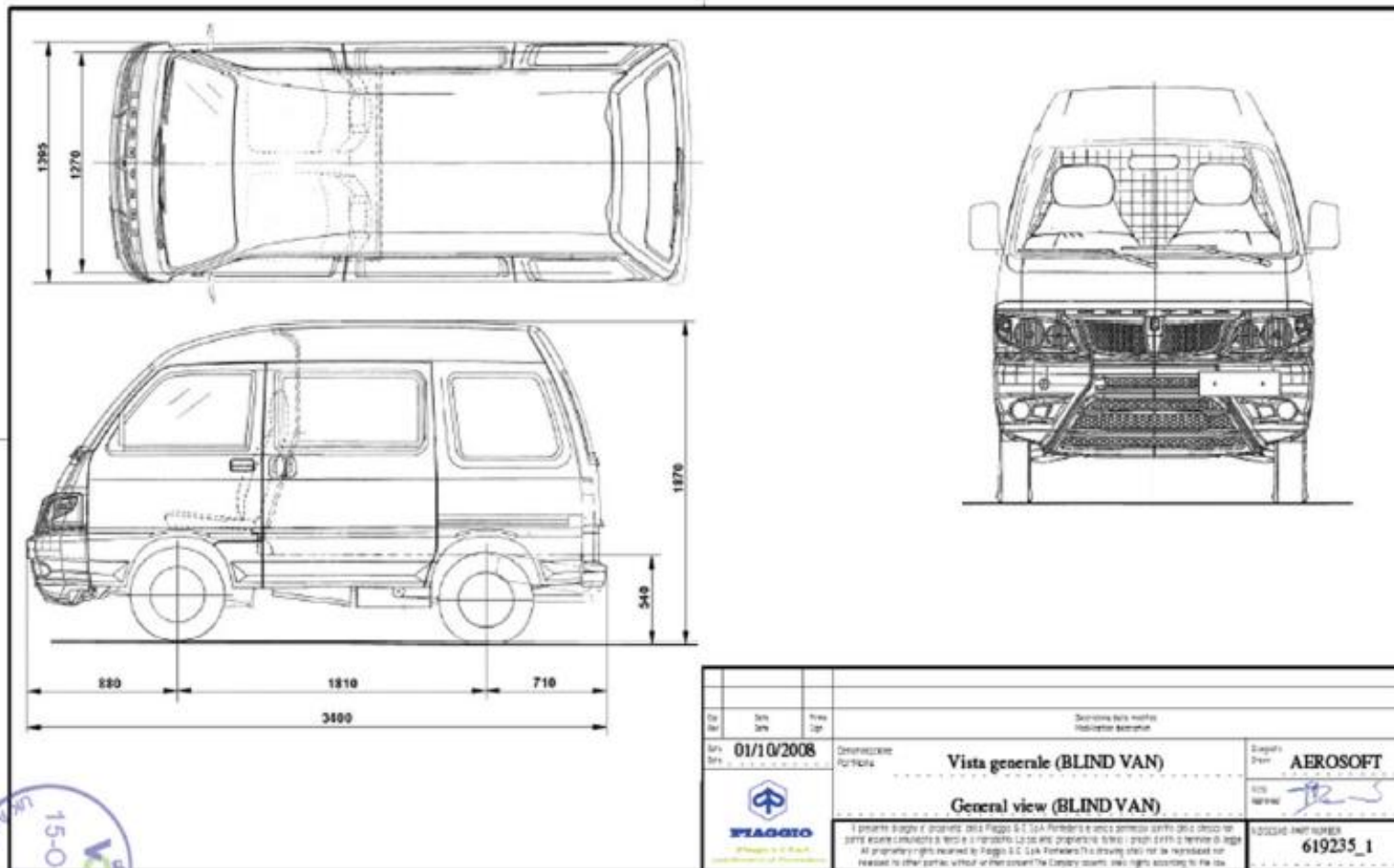


Porter Eléctrico Basculante

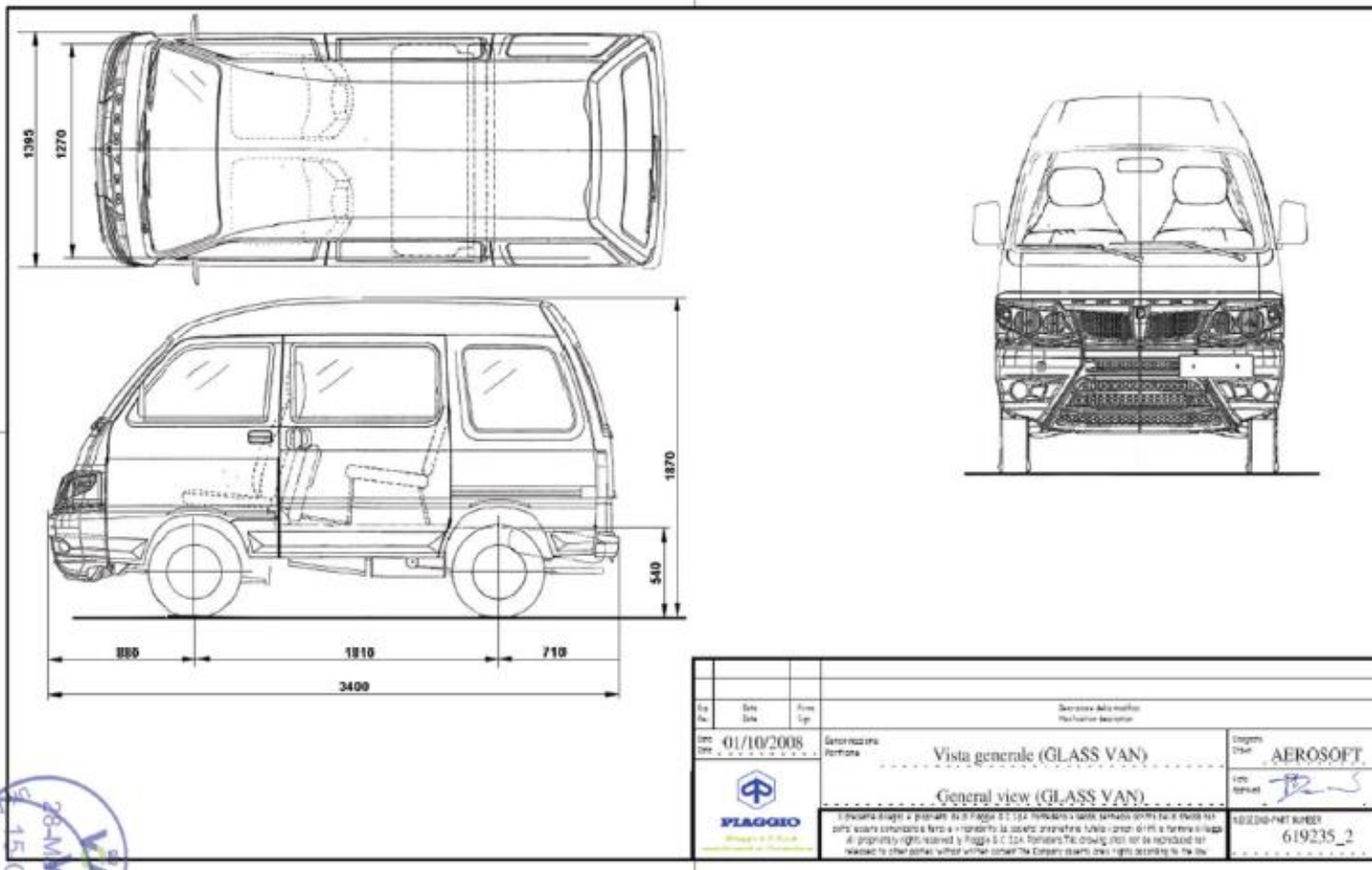


15-01-0

Porter Eléctrico Furgón



Porter Eléctrico Furgón acristalado



28-M
15-C

Porter Eléctrico Chasis-cabina

