



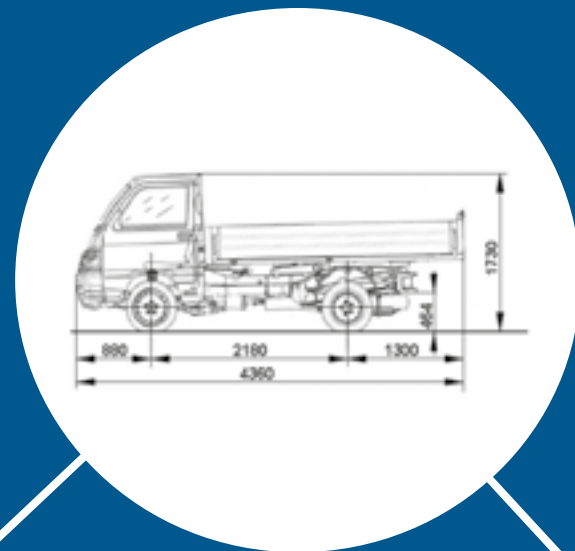
Nouvelle gamme Porter





PROTAGONISTE EN VILLE

Le Porter a été conçu pour être le leader du transport professionnel à courte distance grâce à une gamme de véhicules à capacité de chargement élevée, dotés d'une manœuvrabilité exceptionnelle et d'un excellent rapport entre performances et coût d'achat et d'exploitation.



DE GRANDES PERFORMANCES POUR UNE PETITE TAILLE

Le Porter est un outil professionnel flexible qui, tel un camion peut s'acquitter d'une grande variété de tâches de façon fiable, même les plus difficiles, mais possède des dimensions extrêmement compactes et le rayon de braquage le plus réduit de la catégorie, 4 mètres, pour garantir une extrême manœuvrabilité.

ÉLÉMENTS CARACTÉRISTIQUES



CABINE AVANCÉE TRÈS COMPACTE

CHÂSSIS EN ACIER À LONGERONS



PORTER



MOTEUR AVANT À TRACTION ARRIÈRE

POIDS ET ESPACES ORIENTÉS VERS UN CHARGEMENT MAXIMAL



AVANTAGES



Capacité de chargement au top de la catégorie : plateau long jusqu'à 60% du total du véhicule avec une portée jusqu'à 1,1 t sur un valeur de 2,2 t de PTC



Robustesse et durée inégalables, pour une durée de vie utile record



Manœuvrabilité maximale pour réduire au minimum les temps de travail: 4 mètres de rayon de braquage



Adhérence élevée et parfait équilibre garantissant un comportement dynamique sûr, quelles que soient les conditions de chargement



VERSION
MAXXI

CHÂSSIS RENFORCÉ, PONT ARRIÈRE À ROUES JUMELÉES ET DIFFÉRENTIEL À PATINAGE RÉDUIT SONT LES CARACTÉRISTIQUES PARTICULIÈRES DE LA VERSION MAXXI.

HS

Disponible également en variante High Slope, étudiée pour les travaux difficiles dans des situations de forte pente, avec un franchissement pouvant atteindre 26%.

AVANTAGES



Capacité de chargement plus élevée



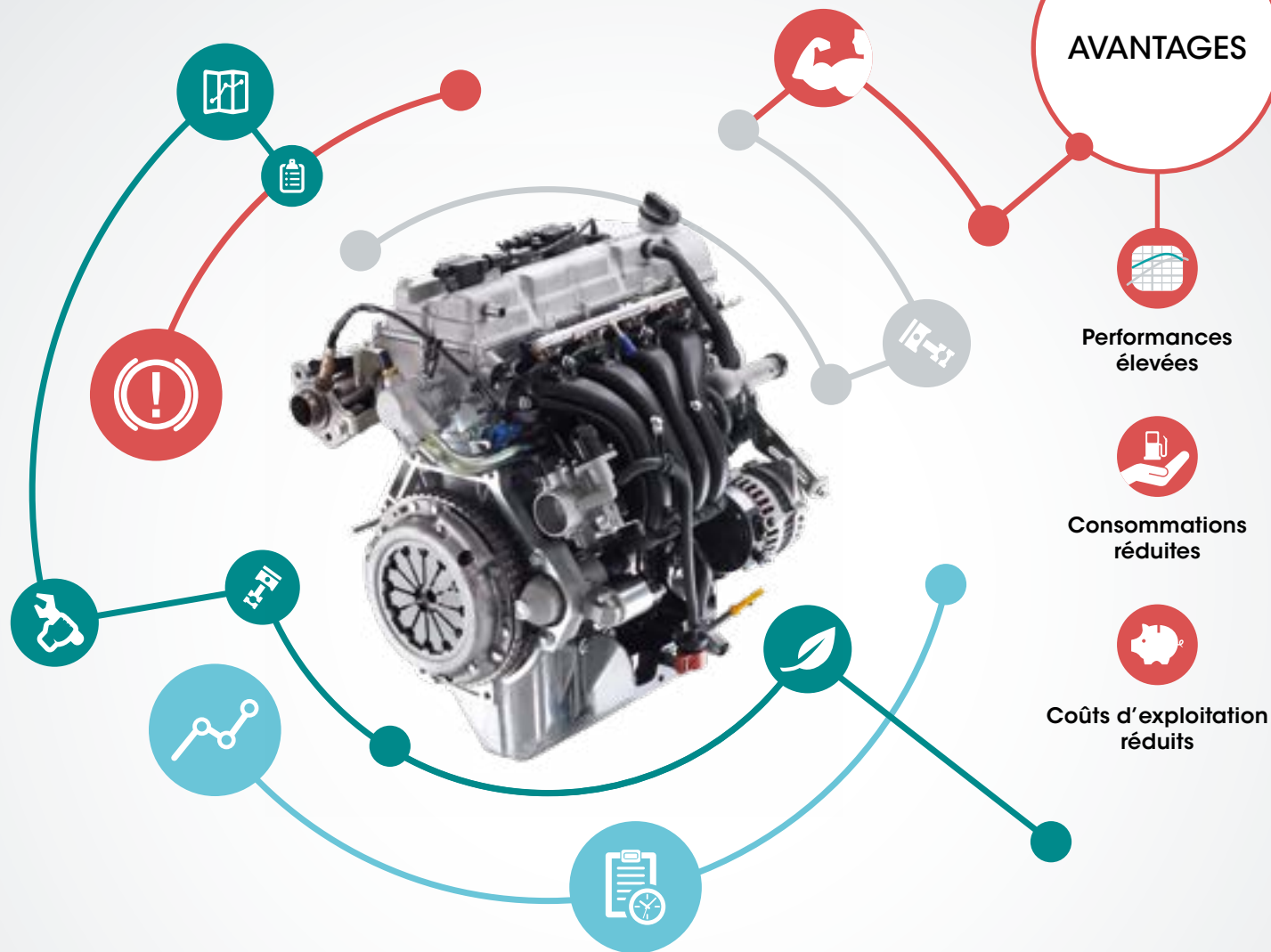
Plus grande **stabilité** à pleine charge



Traction améliorée sur chaussées glissantes



PIAGGIO MultiTech



Moteur léger, compact, de cylindrée optimisée pour des performances élevées.

Le moteur Multitech est un tout nouveau moteur de 1 299 cm³ en configuration quatre cylindres en ligne, avec un carter et une culasse en alliage d'aluminium, 16 soupapes à double arbre à cames et distribution par chaîne, spécialement conçu pour répondre aux normes Euro 6D et offrir efficacité, durabilité et coûts de fonctionnement réduits.



ECOSOLUTION un choix gagnant

Le nouveau moteur Multitech est la base technologique sur laquelle ont été développées les versions bi-carburant, dans le respect des normes d'émissions Euro 6D. En conservant le réservoir d'essence à la taille d'origine, on obtient une autonomie totale très élevée qui augmente sensiblement le rayon d'action maximum du véhicule.

VERSIONS



ECOPOWER

Le GPL est actuellement l'un des carburants les plus économiques, il ne contient pas de benzène ni de particules et produits des émissions dont l'impact environnemental est minimal.



GREENPOWER

Le méthane est un excellent carburant alternatif à faibles émissions, avec un potentiel d'application croissant en particulier dans les zones à forte sensibilité environnementale.

AVANTAGES



Coûts d'exploitation réduits



Accès aux zones à trafic contrôlé pour les mesures antipollution

	MULTITECH	ECOPOWER	GREENPOWER*
Moteur	4 temps, 4 cylindres en ligne, 1299 cm ³ , double arbre à cames en tête, injection électronique, Euro 6D		
Carburant	Essence	Essence+GPL	Essence + Méthane
Puissance	61 kW @ 6.000 trm	60 kW @ 6.000 trm	54 kW @ 6.000 trm
Couple	112 Nm @ 4.300 trm	108 Nm @ 4.300 trm	97 Nm @ 4.300 trm
Vitesse maximale	130 km/h		
Consommation*	6,1 l/100 km	8,4 l/100 km	4,2 kg/100 km
Émissions CO₂*	140 g/km	136 g/km	113 g/km
Réservoir	35 (5) Essence	35 (5) Essence; 24 (6) GPL	35 (5) Essence; 55 Méthane

Concerne la version Porter à Plateau Fixe.

*Consommation et émissions en cycle combiné selon NEDC

LA GAMME

Flexibilité maximale pour satisfaire toutes les exigences

PORTER



PLATEAU FIXE

- Plate-forme à plateau plat avec ridelle en alliage
- Longueur minimale totale de 3,5 m
- Plate-forme de chargement allant jusqu'à 2,7 m, charge utile jusqu'à 1.120 kg



PLATE-FORME BASCULANTE

- Plate-forme à plateau plat avec ridelles en alliage et système de basculement hydraulique (angle de 45° au maximum)
- Longueur minimale totale de 3,5 m
- Plate-forme de chargement jusqu'à 2,7 m
- Charge utile jusqu'à 1.060 kg



VAN

- Charge utile jusqu'à 730 kg
- Compartiment de chargement jusqu'à 3 m³
- Double portière coulissante de série



GLASS

- Équipage maximum de quatre personnes
- Charge totale jusqu'à 690 kg
- Compartiment de chargement jusqu'à 1,4 m³



CHÂSSIS

Polyvalence maximale pour les installations correspondant aux nécessités du client, jusqu'à 50 transformations déjà disponibles

Équipements au top pour la sécurité et le confort



Le système **ESC** intervient en cas de patinage en contrôlant la puissance et le freinage de chaque roue pour assurer la stabilité du véhicule dans les situations de survirage et de sous-virage causées par une entrée incorrecte dans les virages ou par des changements brusques de trajectoire. L'ESC s'ajoute à un équipement déjà complet de systèmes de sécurité (**ABS, BAS et EBD**).

L'équipement de série comprend **antidémarrage** électrique, nouveaux revêtements pour sièges et panneaux de porte, nouvelles poignées ergonomiques, direction assistées électronique (**EPS**), nouveau graphisme du tableau



de bord haute lisibilité, vitres athermiques pour une meilleure isolation thermique, divers rangements pratiques et l'installation prévue pour l'autoradio (pouvant lire les fichiers MP3) et pour le navigateur satellitaire.



EXTRA

L'équipement Extra comprend des pare-chocs en couleur assortie avec feux de brouillard intégrés, vitres électriques, antivol électronique, capteurs de stationnement arrière*, fermeture centralisée et radio FM/DAB+ avec Bluetooth et lecteur de fichiers MP3.

POUR PLUS D'INFORMATIONS

www.piaggiocommercialvehicles.com

*Non présent sur les versions châssis et plateau court du Porter et sur toutes les versions du Porter Maxxi

PLATEAU FIXE

Un chef-d'œuvre d'optimisation

PORTER



À seulement 715 mm du sol, la grande plate-forme à plateau plat est aisément accessible et totalement utilisable. Les ridelles latérales et la ridelle arrière s'ouvrent complètement pour rendre les opérations de chargement et déchargement extrêmement simples, même avec des marchandises lourdes et encombrantes.

ÉGALEMENT DISPONIBLE



VERSION
MAXXI



**CHARGE UTILE
1.120 KG**



ECOPOWER



GREENPOWER

PORTER (plateau court)

PORTER (plateau long)

MAXXI**

	MultiTech	MultiTech	Ecopower	Greenpower	MultiTech	Ecopower	Greenpower
Long. x Larg. x Hauteur	3.420 x 1.395 x 1.705 mm		3.775 x 1.460 x 1.705 mm		4.360 x 1.560 x 1.730 mm		
Empattement	1.830 mm				2.180 mm		
Espace de chargement maximal	1.330 x 1.980 mm		1.385 x 2.320 mm		1.505 x 2.775 mm		
Hauteur des ridelles	290 mm		400 mm		350 mm		
Poids Total Autorisé en Charge	1.700 kg*		1.700 kg*		2.200 kg		
Charge	805 kg	830 kg	795 kg	720 kg	1.120 kg	1.070 kg	1.010 kg

*Également disponible en version MTT 1.500 kg (charge utile réduite de 200 kg)

**également disponible en version HS (sauf GreenPower)

POUR PLUS D'INFORMATIONS
www.piaggiocommercialvehicles.com

PLATE-FORME BASCULANTE

Faciliter le dur labeur

PORTER



Une solution à la fois performante et polyvalente qui allie la grande capacité du plateau fixe à la praticité du système de basculement avec un angle maximal de 45°. Le double système d'ouverture arrière (manuelle et automatique) facilite et accélère le déchargement des matériels, en toute sécurité. Enfin, les ridelles en alliage s'ouvrent sur les trois côtés et simplifient l'accès au plateau.



ÉGALEMENT DISPONIBLE



VERSION
MAXXI



**CHARGE UTILE
1.060 KG**



ECOPOWER



GREENPOWER

PORTER

MAXXI (plateau court)

MAXXI (plateau long)

	MultiTech	Ecopower	MultiTech**	Ecopower	Greenpower	MultiTech**	Ecopower	Greenpower
Long. x Larg. x Hauteur	3.565 x 1.460 x 1.835 mm		3.830 x 1.560 x 1.815 mm			4.360 x 1.560 x 1.815 mm		
Empattement	1.830 mm		2.180 mm					
Espace de chargement maximal	1.405 x 1.940 mm		1.505 x 2.345 mm			1.505 x 2.775 mm		
Hauteur des ridelles	400 mm		350 mm			350 mm		
Poids Total Autorisé en Charge	1.700 kg*		2.200 kg			2.200 kg		
Charge	790 kg	740 kg	1.060 kg	1.000 kg	940 kg	1.040 kg	990 kg	925 kg

* également disponible en version MTT 1.500 kg (charge utile réduite de 200 kg)

** également disponible en version HS

POUR PLUS D'INFORMATIONS
www.piaggiocommercialvehicles.com

VAN ET GLASS

Spécialistes de la ville

PORTER

GLASS

La solution idéale pour le transport urbain combiné

COMPACT

3.400 x 1.395 x 1.870 mm

PRATICITÉ

Portes coulissantes doubles de série

MANŒUVRABILITÉ

Rayon de braquage de 4m

VAN

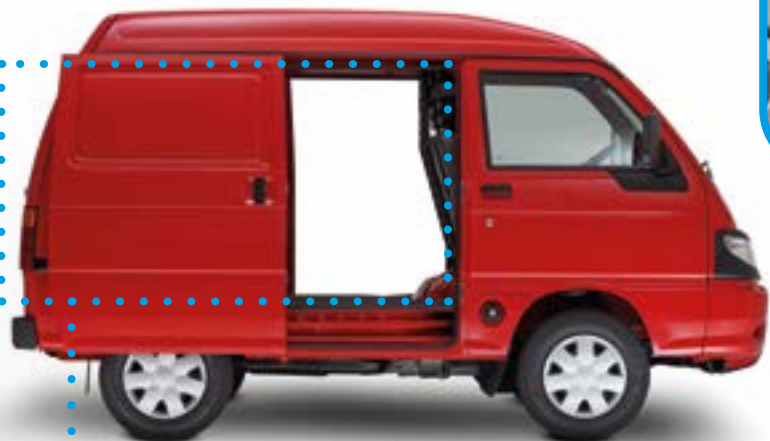
Le partenaire idéal pour les livraisons urbaines rapides



Volume de chargement
1,4 m³



Accès aisé aux sièges arrière commodes



Volume de chargement de 3 m³ et charge utile maximale de 730 kg

ÉGALEMENT DISPONIBLE



ECOPOWER

FLEXIBILITÉ
AU TOP

Il s'adapte rapidement aux exigences spécifiques grâce à la facilité d'équipement de son compartiment de chargement régulier



transports aux normes HACCP



bureau et atelier mobile

Avec ses dimensions et son agilité, Porter est le fourgon compact le plus efficace de sa catégorie, pour le chargement de marchandises uniquement ou de l'équipe de travail.



VAN

	MultiTech	Ecopower
Long. x Larg. x Hauteur	3.400 x 1.395 x 1.870 mm	
Empattement	1.810 mm	
Dimensions du compartiment de chargement	1.910 x 1.270 x 1.310 mm	
Volume de chargement	3 m ³	
Poids Total Autorisé en Charge	1.700 kg*	
Charge	730 kg	720 kg

* également disponible dans les versions MTT 1 500 kg (charge utile réduite de 200kg)
Remarque: la charge utile du modèle Combi inclut les passagers

GLASS

	MultiTech	Ecopower
Long. x Larg. x Hauteur	3.400 x 1.395 x 1.870 mm	
Empattement	1.810 mm	
Dimensions du compartiment de chargement	920 x 1.270 x 1.310 mm	
Volume de chargement	1,4 m ³	
Poids Total Autorisé en Charge	1.700 kg*	
Charge	690 kg	690 kg

POUR PLUS D'INFORMATIONS
www.piaggiocommercialvehicles.com

CHÂSSIS

Polyvalence maximale

Le nouveau moteur Euro 6D dispose d'une prise de force renforcée, qui fournit jusqu'à **6 kW** (+ 50% par rapport à la version précédente), garantissant à l'équipement les meilleures performances. De plus, grâce à une nouvelle **interface électronique**, il réalise l'**intégration** parfaite entre équipement et véhicule en optimisant les performances quelle que soit la situation.



PORTER



TRANSFORMATION 4X4



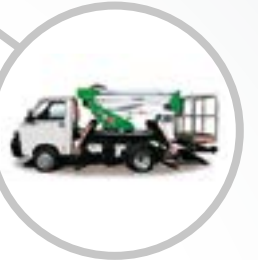
COMMERCE AMBULANT

Vente à bord ou au sol



BTP ET ENTRETIEN

Plateau renforcé trilatéral avec grue, plate-forme aérienne



TRANSPORT URBAIN

Box frigo, bâche



BUREAU OU ATELIER MOBILE



JARDINAGE

Rehausses de ridelles en alliage ou grille



SERVICES PUBLICS

Bennes à déchets, nettoyage de voirie, épandage de sel



ECOPOWER



GREENPOWER

ÉGALEMENT DISPONIBLE



VERSION **MAXXI**



ÉQUIPEMENT JUSQU'À 1T

PORTER

	MultiTech	Ecopower	Greenpower
Long. x Larg. x Hauteur	3.555 x 1.395 x 1.705 mm		
Empattement	1.830 mm		
Poids Total Autorisé en Charge	1.700 kg*		
Masse du véhicule en ordre de marche	800 kg (850 kg**)	855 kg (915 kg**)	925 kg (980 kg**)

* également disponible dans les versions MTT 1.500 kg (charge utile réduite de 200kg)

**carrossabilité minimum requise

MAXXI*

	MultiTech	Ecopower	Greenpower
Long. x Larg. x Hauteur	3.775 x 1.450 x 1.730 mm		
Empattement	2.180 mm		
Poids Total Autorisé en Charge	2.200 kg		
Masse du véhicule en ordre de marche	920 kg (1.080 kg**)	965 kg (1.130 kg**)	1,030 kg (1,190 kg**)

* également disponible en version HS (sauf GreenPower)

**carrossabilité minimum requise



UN TRAVAILLEUR INFATIGABLE

- ✓ FAIBLES COÛTS D'EXPLOITATION (AUCUNE CONSOMMATION DE CARBURANT ET BATTERIE À CYCLE DE VIE LONG)
- ✓ GRANDE VARIÉTÉ D'UTILISATIONS ET LIBRE ACCÈS AUX ZONES INTERDITES AUX VÉHICULES POLLUANTS
- ✓ GAMME DE MODÈLES COMPLÈTE



CHASSIS



PLATEAU FIXE



PLATE-FORME BASCULANTE



VAN



GLASS

Dès sa naissance en 1995 Porter Electric Power représente le partenaire idéal pour travailler dans le centre urbain. En évolution constante au fil du temps, il dispose aujourd'hui d'un moteur à technologie avancée avec circuit d'excitation séparé qui, avec le pilote de contrôle, les câblages et le logiciel pour la transmission des signaux, assurent fluidité et confort de conduite, précision de la distribution au démarrage et en reprise, moins de chaleur générée et une gestion plus efficace de l'énergie disponible.

SPÉCIFICITÉS TECHNIQUES

Moteur	Moteur à courant continu brush à excitation séparée
Alimentation	Électrique
Puissance nominale	11 kW
Couple nominale	55 Nm à 1800 tr/min
Classe Isolement	F selon CEI 15-26
Index de Protection Environnementale	IP20
Vitesse max.	55 km/h
Autonomie max deuxième cycle WLTP	jusqu'à 74km

BOÎTE DE VITESSES

Type	Gel Plomb
Tension à l'entrée du chargeur de batterie	220 V
Capacité nominale	17 kWh
Type de chargeur de batterie	à bord
Puissance du chargeur de batterie	2 kW
Temps de recharge complète	8 heures
Cycles de recharge (estimation)	800

GEARBOX

Type	raccordement direct au différentiel arrière
Nombre de rapports	Marche avant et marche arrière

Gamme coloris Porter • Porter Maxxi



Azure bay



Blue Action



Orange



Red Sprint



White Silk

Le Service Piaggio Véhicules utilitaires ne vous laisse jamais seul: il vous accompagne au long de votre travail et vous consacre toute son attention, toujours.

CUSTOMER CARE

Customer Care Piaggio Véhicules utilitaires: un service consacré à vos envies, où vous pourrez nous signaler toutes vos impressions.

SERVICE DE DÉPANNAGE

Service de dépannage Piaggio Véhicules Utilitaires: un service à disposition 24h/24 en cas de besoin.

La société se réserve le droit d'effectuer des modifications techniques et esthétiques lorsqu'elle le jugera opportun. Les pièces détachées d'origine Piaggio offrent un label de qualité et permettent de conserver les performances du véhicule.

COMPANY WITH
QUALITY SYSTEM
CERTIFIED BY DNV
= ISO 9001 =

COMPANY WITH
ENVIRONMENTAL SYSTEM
CERTIFIED BY DNV
= ISO 14001 =

COMPANY WITH
SAFETY SYSTEM
CERTIFIED BY DNV
= OHSAS 18001 =

2 ANS
de garantie

2 ANS
de service dépannage

Aux conditions décrites dans les brochures d'information

CACHET DE DISTRIBUTEUR

La marque appartient à Piaggio & C Spa



www.piaggiocommercialvehicles.com