

Technische informatie Porter Euro 6 - Bestelwagen



MOTOR	MultiTech	EcoPower	GreenPower
Motor	4 cylinders, 1.299 cc Multipoint indirect injection - Euro 6	4 cylinders, 1.299 cc Multipoint indirect injection - Euro 6	4 cylinders, 1.299 cc Multipoint indirect injection - Euro 6
Brandstof	benzine	benzine + LPG	benzine + CNG
Max Vermogenl*	61 kW @ 6.000 rpm	60 kW @ 6.000 rpm	54 kW @ 6.000 rpm
Max Koppel*	112 Nm @ 4.300 rpm	108 Nm @ 4.300 rpm	97 Nm @ 4.300 rpm
Topsnelheid*	130 km/h	130 km/h	130 km/h
Brandstof verbruik (combi)*	6,1l /100km	8,4l /100km	4,2 kg/100km
CO2 emission*	140 g/km	136 g/km	113 g/km
Totaal tank inhoud*	35(5) l benzine	35(5) l benzine, 24(6) l lpg	35(5)l benzine, 55 l cng

*van toepassing voor Porter Deck versie

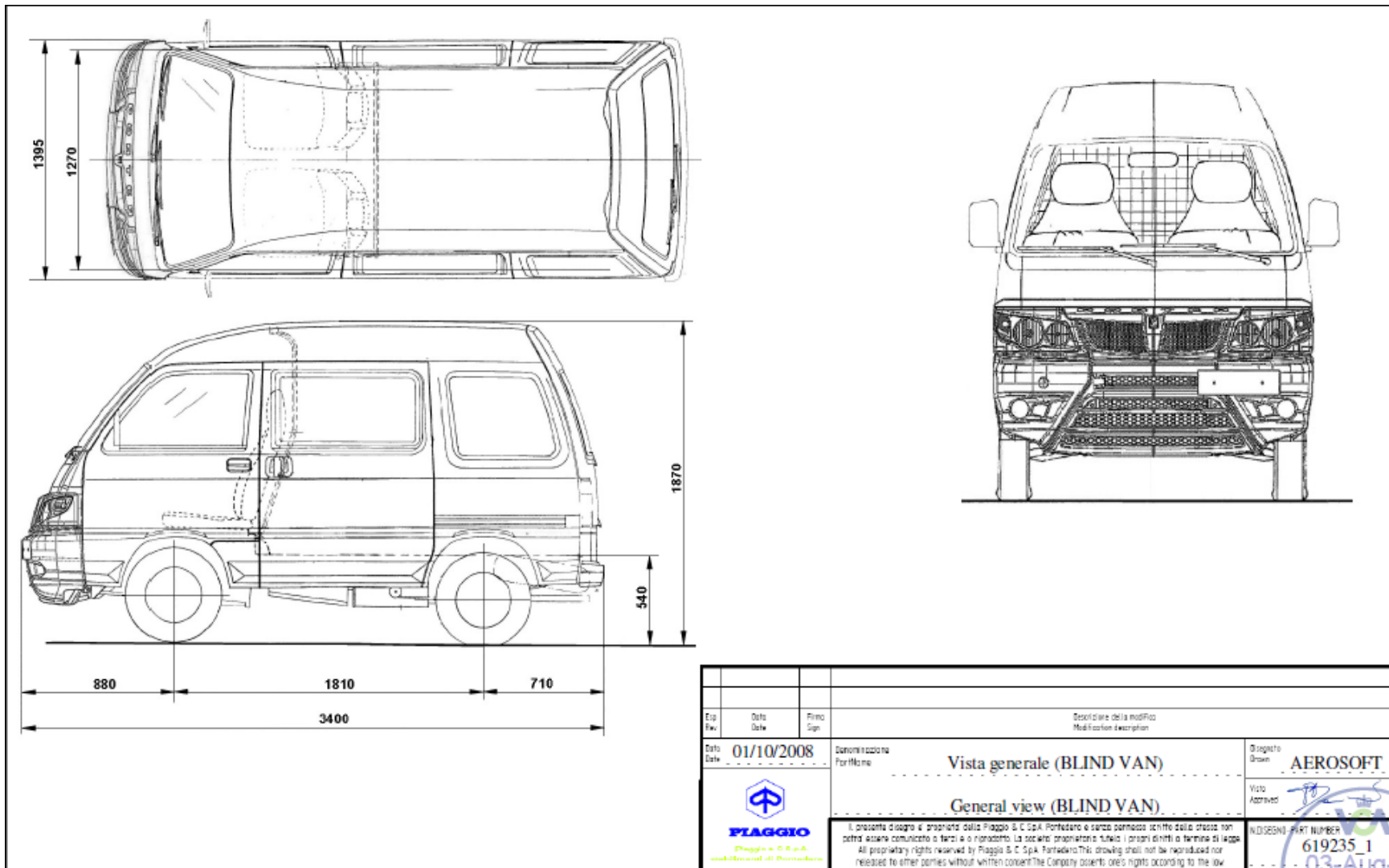
BESTELWAGEN	MultiTech	Ecopower
Lengte x Breedte x Hoogte	3.400x1.395x1.870 mm	
Wielbasis	1.810 mm	
Cargo afmetingen (LxBxH)	1.910x1.270x1.310 mm	
Cargo Volume	3 m ³	
Max Totaal gewicht	1.700kg*	
Laadvermogen	730 kg	720 kg

E STELWAGEN GLASS	MultiTech	Ecopower
Lengte x Breedte x Hoogte	3.400x1.395x1.870 mm	
Wielbasis	1.810 mm	
Cargo afmetingen (LxBxH)	920x1.270x1.310 mm	
Cargo Volume	1,4 m ³	
Max Totaal gewicht	1.700kg*	
Laadvermogen	690 kg	690 kg

*ook beschikbaar in 1.5 GTW versie (200kg minder laadvermogen)

*Combi laadvermogen is inclusief bemanning

N1 Homologation Class



N1 Homologation Class

